

## Controla de manera eficiente todas las actividades agrícolas de tu empresa con AGRI y Zebra Technologies

AGRI es un software de gestión que nace para llevar tecnología hacia el sector agrícola. Hemos desarrollado una solución extremadamente amigable, enfocada en personas del agro que necesiten **coordinar a sus equipos, planificar sus actividades, automatizar sus procesos y reportar a la plana directiva de forma automática.**



- ✓ Control de faena y maquinaria
- ✓ Compras, bodegaje y tesorería
- ✓ Control de riego, clima e IoT
- ✓ Ordenes de aplicación y certificaciones
- ✓ Control de gestión
- ✓ Control de cosecha

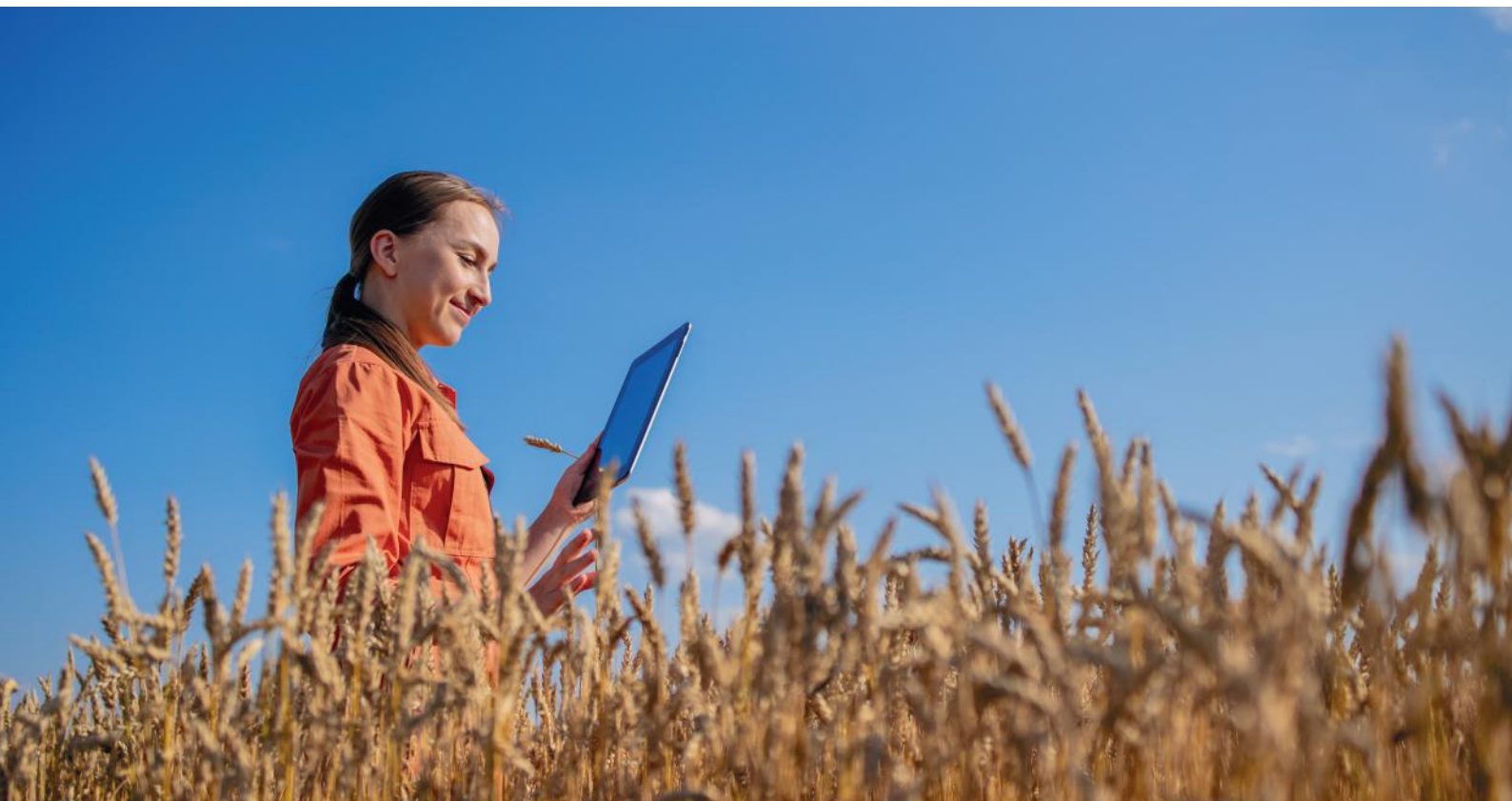


Implementando nuestro **Software AGRI**; empresas de trayectoria en el mercado han confiado y resuelto las dificultades en sus campos, obteniendo información precisa y actualizada.

Tanto en las actividades primarias de agricultura, como en las secundarias de transformación y comercialización de la materia prima, el agricultor y productor necesitan tener el control del inventario, garantizar la calidad e identificar cada uno de los alimentos y aumentar la productividad de sus trabajadores.

Con **AGRI+Zebra** podrás automatizar tus procesos de pre-cosecha Agrícola. Tendrás información clara y específica de productividad y rentabilidad por cuartel de cosechas. Esto permitirá tomar decisiones correctas y obtener resultados de calidad.

- ✓ Localizar productos, cultivos e insumos con mayor rapidez.
- ✓ Obtener información en tiempo real sobre la producción.
- ✓ Promover la agricultura sostenible: Poner fin al hambre, lograr seguridad alimentaria y la mejora de la nutrición.
- ✓ Prevenir y solucionar problemas que originen pérdidas.
- ✓ Cumplir la normatividad de cada país.



## Un dispositivo Zebra para cada necesidad

Soluciones para cada paso de la agricultura desde los cultivos hasta la mesa del consumidor.

### Cultivos y plantaciones:

Identificación del personal, localización eficaz de cosechas, datos en tiempo real de pesticidas y alimentos.



### Escáner serie DS3600:

Inalámbrico, ultra resistente, para escanear todo tipo de códigos en cualquier condición.

### Frutas:

Eficiencia en la cadena de suministro, aumento de rentabilidad y disminución de pérdidas, cumplimiento de la normatividad de alimentos de cada país, reducción del riesgo financiero y legal para granjeros.

### Escáner serie MC3300:

Diseño resistente y ergonómico, batería de larga duración que aumenta la productividad.  
4 formatos para escanear códigos sin problemas y en cualquier ángulo.



## Ganadería:

Control del origen del ganado, datos en tiempo real para agilizar el proceso de comercialización, aumento de la confianza del consumidor.



### Impresora industrial RFID ZT421:

Con pantalla táctil a todo color de 4,3 in para conocer el estado de impresión y codificación adaptable con calibración de RFID sencilla.

## Cultivo e invernadero:

Trazabilidad en los cultivos, control del proceso para cumplir la regulación y normatividad de cada país, selección de cultivos e identificación de tipologías.

### Computadora táctil TC26:

Con sistema Android, conexiones inalámbricas y pantalla de alta definición para acelerar el proceso de lectura de códigos.





### Control de inventario en el almacén:

Disminución de errores manuales, seguimiento de cada producto de principio a fin, rotación correcta de inventario para evitar pérdidas.



### Impresora industrial ZT620:

Para imprimir etiquetas en gran cantidad y mayor volumen con la información de cada producto.

Con **AGRI Software** y las **soluciones de Zebra Technologies**, el agricultor, comerciante y productor contarán con el respaldo de un socio experimentado e innovador que utiliza la tecnología para lograr los objetivos propuestos.



SOFTWARE DE  
GESTIÓN AGRÍCOLA



Registered  
ISV Partner  
Registered  
Reseller

✉ contacto@agri.cl

☎ (+56) 9 6124 3431

☎ (+56) 22 869 3229